

Dell Wyse Cloud Client

Wyse 3010

Quick Start Guide

Guide de démarrage rapide

Guia de Início Rápido

Guía de Inicio rápido



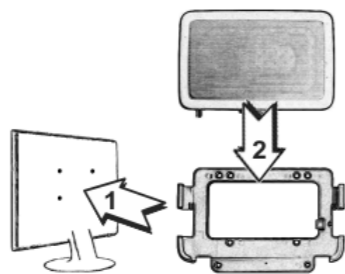
1 Install the horizontal stand

Installez le socle horizontal
Instalar o suporte horizontal
Instale el soporte horizontal



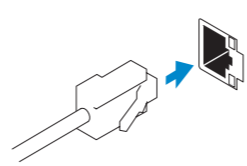
Or install the VESA mount

Ou installez le montage VESA
Ou instalar a fixação VESA
O instale el montaje VESA

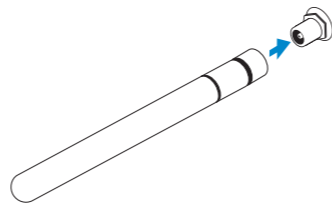


2 Connect the network

Connectez le réseau
Conectar a rede
Conecte la red



Or | Ou | Ou | O



Network connector

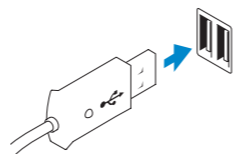
Connecteur réseau
Conector de rede
Conector de red

Wireless antenna

Antenne sans fil
Antena sem fio
Antena inalámbrica

3 Connect the keyboard and mouse

Connectez le clavier et la souris
Conectar o teclado e o mouse
Conecte el teclado y el mouse

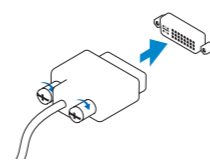


USB Connector

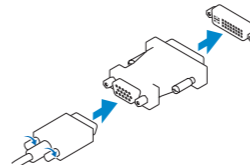
Connecteur USB
Conector USB
Conector USB

4 Connect the display

Connectez l'écran
Conectar o monitor
Conecte la pantalla



Or | Ou | Ou | O



DVI-I connector

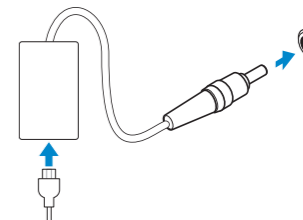
Connecteur DVI-I
Conector DVI-I
Conector DVI-I

VGA adapter

Adaptateur VGA
Adaptador VGA
Adaptador VGA

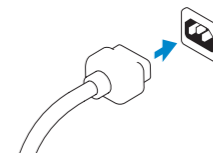
5 Connect the power cable on your client device and display

Connectez le câble d'alimentation à votre périphérique client et à votre écran
Conectar o cabo de alimentação ao seu dispositivo cliente e monitor
Conecte el cable de alimentación en su dispositivo cliente y pantalla



Client device power connector

Connecteur d'alimentation du périphérique client
Conector de alimentação do dispositivo cliente
Conector de alimentación del dispositivo cliente



Display power connector

Connecteur d'alimentation de l'écran
Conector de alimentação do monitor
Conector de alimentación de la pantalla

NOTE: Your client device is ready to use when the client device activity light goes off.

REMARQUE : Votre périphérique client est prêt à l'emploi lorsque son voyant d'activité s'éteint.

NOTA: Seu dispositivo cliente está pronto para uso quando a luz de atividade do dispositivo cliente se apaga.

NOTA: Su dispositivo cliente estará listo para utilizarse cuando el indicador de actividad del dispositivo cliente se apague.

6 Turn on your client device and display

Mettez sous tension votre périphérique client et votre écran
Ligar o dispositivo cliente e o monitor
Encienda el dispositivo de cliente y la pantalla

Product support and manuals

Support produits et manuels
Suporte e manuais do produto
Manuales y soporte de productos

dell.com/support
dell.com/support/manuals

Contact Dell

Contacter Dell | Entrar em contato com a Dell
Póngase en contacto con Dell

dell.com/contactdell

Regulatory and safety

Règlementation et sécurité | Regulamentação e segurança
Reglamentación y seguridad

dell.com/regulatory_compliance

Regulatory model

Modèle réglementaire | Modelo de regulamentação
Modelo reglamentario

Tx0

Client device model

Modèle de périphérique client | Modelo do dispositivo cliente
Modelo de dispositivo cliente

Dell Wyse Cloud Client
Wyse 3010

Información para NOM, o Norma Oficial Mexicana

La información que se proporciona a continuación se mostrará en los dispositivos que se describen en este documento, en conformidad con los requisitos de la Norma Oficial Mexicana (NOM):

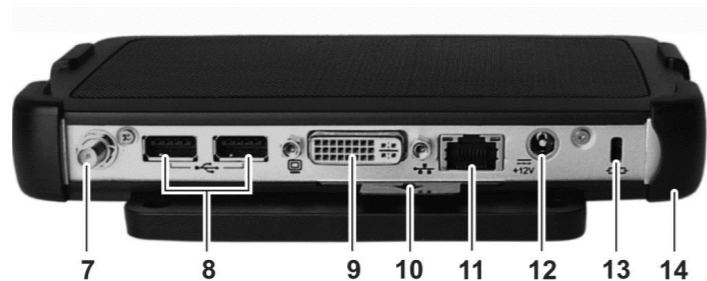
Importador:

Dell México S.A. de C.V.
Paseo de la Reforma 2620 - Piso 11.º
Col. Lomas Altas
11950 México, D.F.

Número de modelo reglamentario:	Tx0
Voltaje de entrada:	100 VAC–240 VAC
Corriente de entrada (máxima):	1.0 A
Frecuencia de entrada:	50 Hz–60 Hz
Corriente de salida:	2.4 A
Voltaje de salida	12V

Features

Caractéristiques | Recursos | Funciones



NOTE: Components may vary based on model and location.

REMARQUE : Les composants peuvent varier en fonction du modèle et de votre région.

NOTA: Os componentes podem variar de acordo com modelo e localização.

NOTA: Puede que los componentes varien en función del modelo y la ubicación.

1. Microphone in
2. Headphone out
3. USB 2.0 port (2)
4. SD card slot (available only on some 3010 devices)
5. Activity light
6. Power on/off button and light
7. Wireless antenna port (optional)
8. USB 2.0 port (2)
9. DVI-I port (1x DVI-D/1x VGA)
10. Product information tab

1. Entrée microphone
2. Sortie casque
3. Port USB 2.0 (2)
4. Logement de carte SD (disponible uniquement sur certains périphériques 3010)
5. Voyant d'activité
6. Bouton Marche/Arrêt et voyant d'alimentation
7. Port d'antenne sans fil (en option)
8. Port USB 2.0 (2)

11. Network port, 10/100/1000 Base-T
12. +12V DC Power adapter input
13. Lock receptacle
14. Horizontal stand/VESA mount

9. Port DVI-I (1x DVI-D / 1x VGA)
10. Étiquette d'informations sur le produit
11. Port réseau, 10/100/1000 Base-T
12. Entrée d'adaptateur CC +12V
13. Réceptacle de verrouillage
14. Socle horizontal/Montage VESA

1. Entrada de microfone
2. Saída do fone de ouvido
3. Porta USB 2.0 (2)
4. Compartimento do cartão SD (disponível apenas em alguns dispositivos 3010)
5. Luz de atividade
6. Botão e luz liga/desliga
7. Porta da antena sem fio (opcional)
8. Porta USB 2.0 (2)
9. Porta DVI-I (1x DVI-D/1x VGA)

1. Entrada de micrófono
2. Salida de auricular
3. 2 puertos USB 2.0
4. Ranura para tarjeta SD (disponible solo en algunos dispositivos 3010)
5. Indicador de actividad
6. Botón de encendido/apagado e indicador
7. Puerto de antena inalámbrica (opcional)
8. 2 puertos USB 2.0

10. Guia Informação do produto
11. Porta de rede, 10/100/1000 Base-T
12. Entrada do adaptador de alimentação de +12 V CC
13. Receptáculo da trava
14. Suporte horizontal/fixação VESA

9. Puerto DVI-I (1x DVI-D/1x VGA)
10. Pestaña de información del producto
11. Puerto de red, 10/100/1000 Base-T
12. Entrada del adaptador de alimentación CC de +12 V
13. Receptáculo de bloqueo
14. Soporte horizontal/montaje VESA



Printed in the U.S.A.
2015-04